
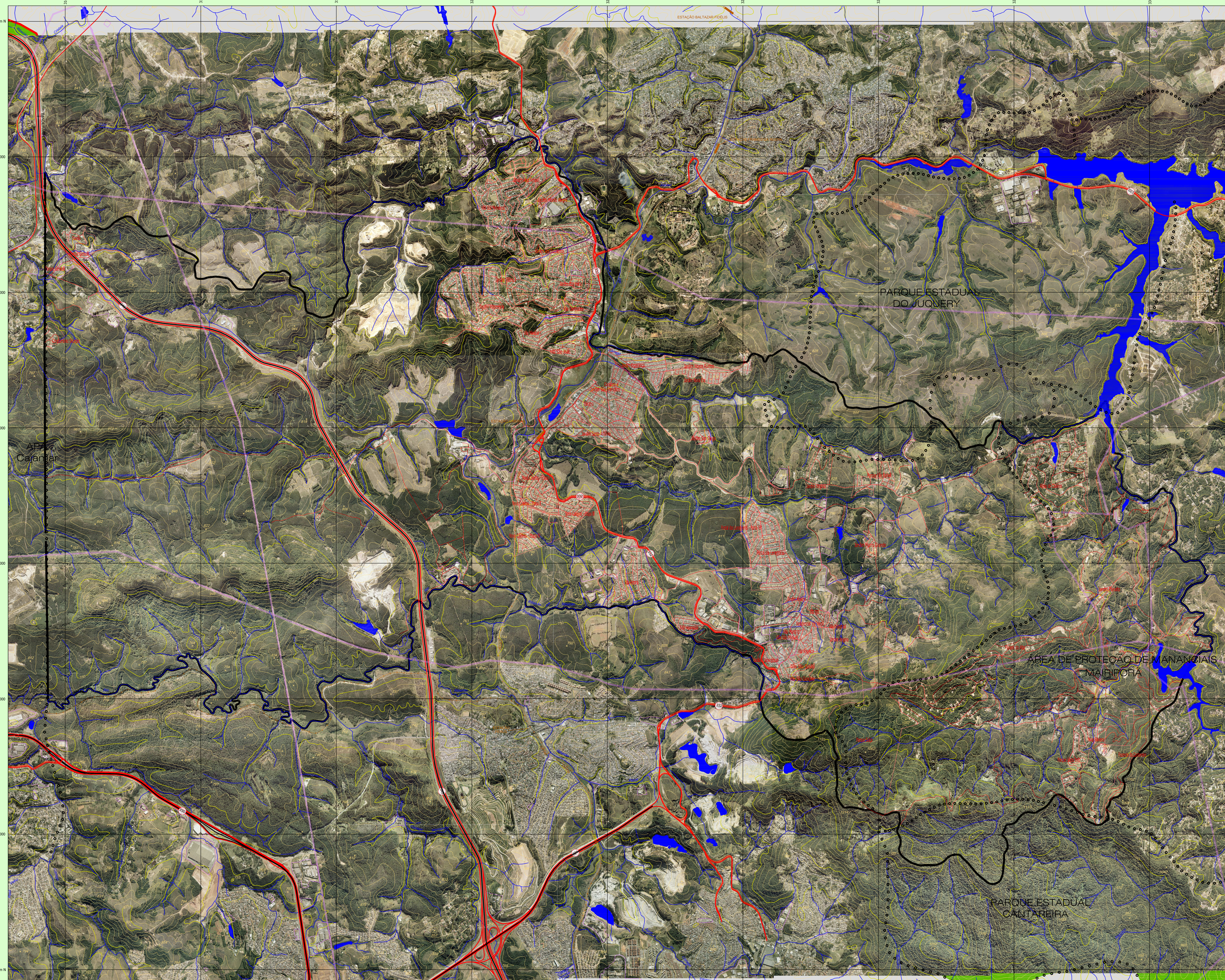


MUNICÍPIO DE CAIEIRAS

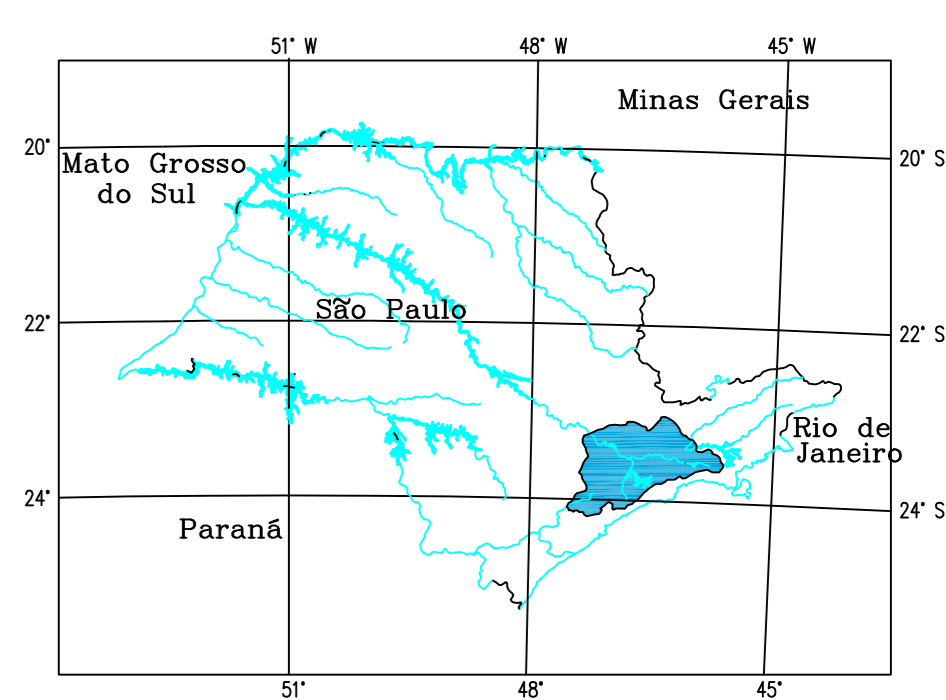
PLANO DIRETOR PARTICIPATIVO 2011

CONVENÇÕES CARTOGRÁFICAS

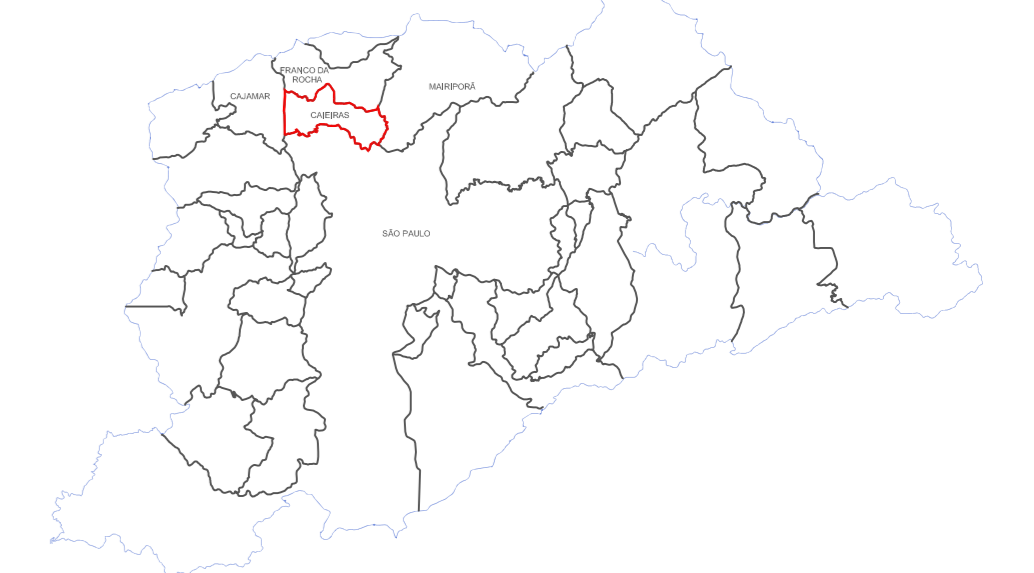
-  Limite do Município
 -  Limites dos Municípios Vizinhos
 -  Bairros
 -  Indústrias
 -  Curvas de Nível
 -  Lagos e Represas
 -  Cursos d'água
 -  Arruamento
 -  Vias Estruturais Metropolitanas
 -  Rodovia
 -  Ferrovia
 -  Linha de Alta Tensão
-
- Unidades de Conservação
-  Parque Estadual e APA
 -  Área de Proteção de Mananciais - Mairiporã
 -  Área de Unidade de Conservação



LOCALIZAÇÃO DA REGIÃO METROPOLITANA DE SÃO PAULO NO ESTADO



LOCALIZAÇÃO DO MUNICÍPIO DE CAIÉTAS NA REGIÃO METROPOLITANA DE SÃO PAULO



TÍTULO: **ORTOFOTOCARTA**

ESCALA NUMÉRICA: 1:20.000 DATA DE ATUALIZAÇÃO: 18 de maio de 2011 MAPA Nº: 01



Declinação Magnética e Convergência Meridiana do Centro da Folha: 19° 59' W (2005) 0°41'35"

PROJEÇÃO UTM: (Universal Transversa de Mercator)
Zona UTM: 23 / Sul
Referência Horizontal: South American Datum 1968 / SAD69
Referência Vertical: Marégrafo de Imbituba, Santa Catarina
Meridiano Central (M.C): Longitude 45° / Oeste
Quadrícula: 2.000 metros
Equidistância das Curvas de Nível: 20 metros

FONTE: Base sigilosa: EXPLASA - Mapa de Uso e Ocupação do Solo da Região Metropolitana de São Paulo e Bacia Hidrográfica do Rio Tietê, 2004
IPT - Carta Geotécnica de Caietés, 2002.

EXECUÇÃO: **GE BRASILIS**

